



# जयभवानी निवासी अपंग मतिमंद विद्यालय

पत्ता : पलूस, ता. पलूस, जि. सांगली - ४१६ ३१०

जावक क्र.

दिनांक : / /२०

**SCHOOL NAME- JAYBHAVANI NIWASI APANG MATIMAND VIDHYALAY**  
**NGO NAME: VISHWBALA SAMAJIK BAHUUDDESHIY SEVABHAVI SANSTHA**  
**PALUS**

**Category- Special School for Mental Retardation**

**A/p- PALUS TAL. PALUS DIST. SANGLI**

**School Contact No.-9673066396 SHRI SHETE SIR , HEADMASTER**

शाळेविषयी माहिती

जय भवानी निवासी अपंग मतिमंद विद्यालय पलूस या शाळेची सुरुवात सन 2014 या ला झाली तर शाळेस विनाअनुदान तत्वावर मान्यता आहे.

शाळेतील वर्गवारी व विद्यार्थी संख्या

No.	Class	No. of Students
1	Nursery-A	8
2	Nursery-B	8
3	Pre Primary-A	8
4	Pre Primary-A	8
5	Primary-A	8
6	Primary-B	8
7	Secondary-A	8
8	Secondary-B	8
9	Pre Vocational-A	8
10	Pre Vocational-A	8
<b>Total</b>		<b>80</b>

शाळेत दिल्या जाण-या सोई सुविधा.

१. प्रशस्त व भव्य इमारत

२. उच्चशिक्षित, तज्ञ व अनुभवी अध्यापक वृंद

३. विद्यार्थी शिक्षक प्रमाण ८:१, शिक्षकांकडून वैकासिक उपचारात्मक शिक्षण

४. योगासन व प्राणायम प्रशिक्षण

५. मुलांच्या आवडी व रुची नूसार विविध हस्तकलांचे प्रशिक्षण

६. स्वावलंबन व व्यवसाय पूर्व कौशल्याचे प्रशिक्षण

७. पोषक व संतुलित आहार

८. मुला-मुलींसाठी स्वतंत्र वसतिगृहाची व संडास बाथरूमची सोय, अंघोळीसाठी गरम पाणी.

९. मुलांच्या भावनिक व वार्तनिक समस्यांचे निराकरण

## शाळेय परिसर



## सांस्कृतिक कार्यक्रमावेळी



## जिल्हास्तरीय क्रिडा स्पर्धेवेली बक्षीस विवकारताना



## वस्तुप्रदर्शन



## कार्यकौशल्य शिकवितांना



## प्रदर्शनासाठी वस्तु तयार करतांना



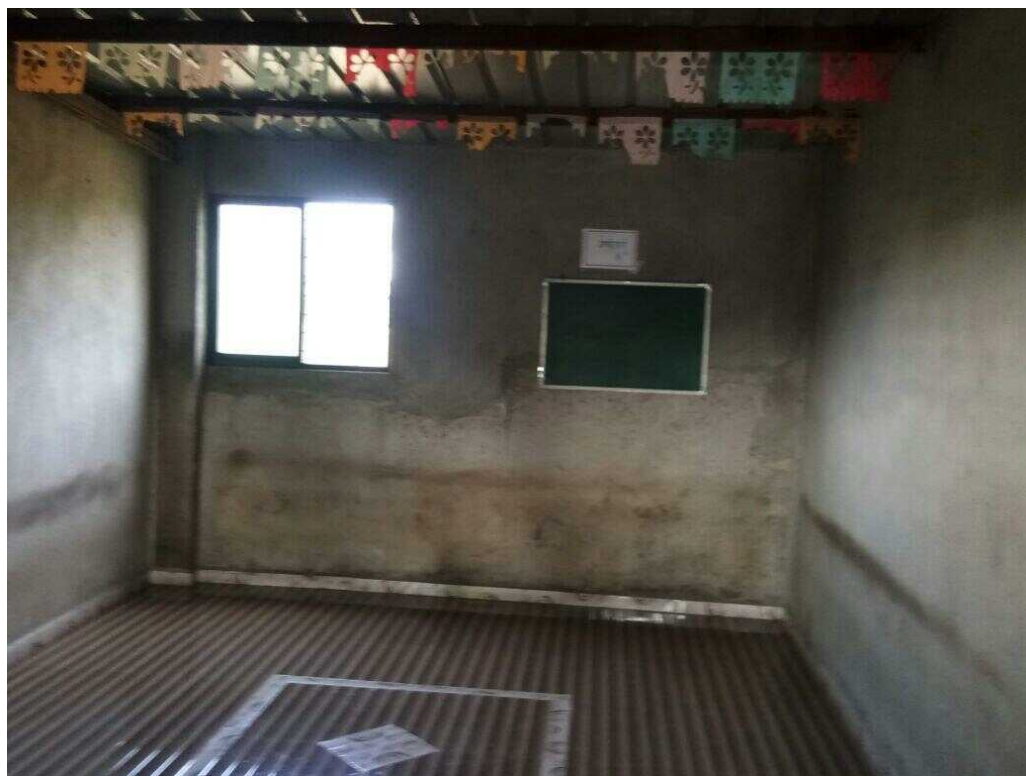
## आरोग्य तशएरी कीर्तलर



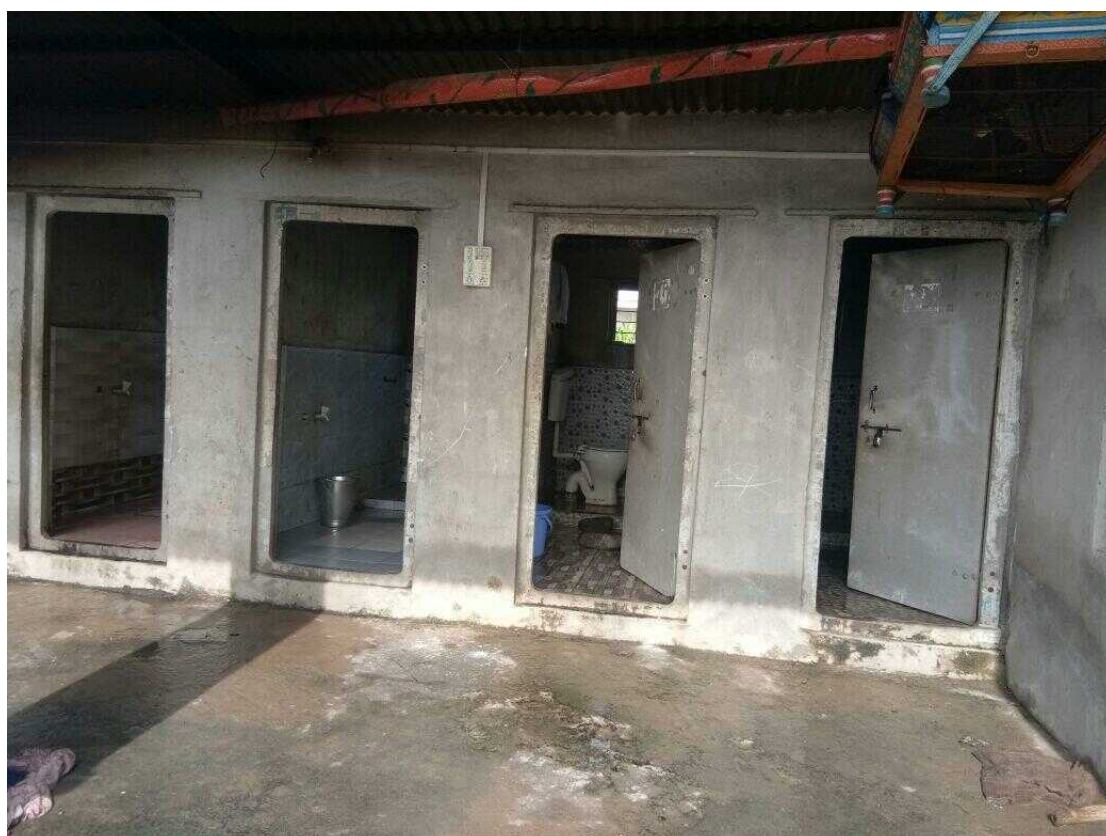
## प्रदर्शनासाठी वस्तु तयार करताना



## वसतिगृह विभाग



## स्वच्छता विभाग



दिपावलीनिमित्त विद्यार्थ्यांनी बनविलेले आकाश कंदिल





संस्थापक अध्यक्ष  
मा. डॉ. अजितराव सूर्यवंशी साहेब.

